

矯正の検査はこんなことをします

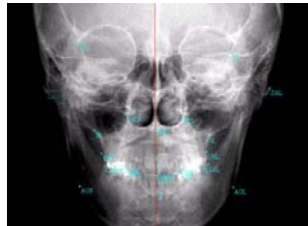
■ 問診

■ 歯科用レントゲン

- ・ セファロ正面観、側面観
- ・ 顎関節レントゲン（必要時）



左の図のように基準点を分析していきます。



■ パノラマレントゲン

生え変わりの状態や歯が並ぶスペースを調べます。



■ 歯型模型の作成



■ 口腔内写真の作成

■ 顔写真の撮影



左右対称か、笑ったときに歯が見えるか、など調べます